

retenergie


cooperativa elettrica di produttori e utilizzatori

“fra mezzi e fini
vi è la stessa
relazione che esiste
fra seme e albero,”
M. Gandhi

L'energia pulita la facciamo assieme



www.retenergie.it

2007  2008

nascita Ass. Solare Collettivo, costruzione impianto fotovoltaico

- Adotta un KW
- Coop Proteo - Mondovì - impianto da 20 Kw



retenergie

cooperativa elettrica di produttori e utilizzatori

*“fra mezzi e fini
vi è la stessa
relazione che esiste
fra seme e albero,”
M. Gandhi*



I progetti dell'Associazione:

- Coltiviamo il sole
- Il Ventolone
- Sportello Energia
- Gruppi d'acquisto fotovoltaici

Associazione **“SOLARE COLLETTIVO O.N.L.U.S.”**

Via Luigi Einaudi n° 21 12035 Racconigi (Cn) www.solarecollettivo.it

C.F. 95020030045 Iscritta Banca Dati Onlus n.ro 2008/26020 dal 14.02.2008

www.retenergie.it

retenergie

cooperativa elettrica di produttori e utilizzatori

*“fra mezzi e fini
vi è la stessa
relazione che esiste
fra seme e albero,”
M. Gandhi*

Dall'idea di un gruppo di partecipanti
all'iniziativa “adotta 1 kw” nel dicembre 2008
nasce la

cooperativa retenergie

www.retenergie.it

retenergie

cooperativa elettrica di produttori e utilizzatori

*“fra mezzi e fini
vi è la stessa
relazione che esiste
fra seme e albero,”
M. Gandhi*

Una **RETE** di PERSONE, IDEE,
PROGETTI per PRODURRE e
UTILIZZARE INSIEME **ENERGIE**



retenergie

cooperativa elettrica di produttori e utilizzatori

“fra mezzi e fini
vi è la stessa
relazione che esiste
fra seme e albero,”
M. Gandhi

L'IDEA di RETENERGIE

- **produzione** di energia rinnovabile attraverso

l'azionariato **popolare**

- **utilizzo** dell'energia prodotta da parte dei **soci**

- consulenze e interventi di **riqualificazione**

energetica

retenergie

cooperativa elettrica di produttori e utilizzatori

*“fra mezzi e fini
vi è la stessa
relazione che esiste
fra seme e albero,”
M. Gandhi*



Il "GAF" è un "GRUPPO DI ACQUISTO per il FOTOVOLTAICO" cioè un gruppo di persone o famiglie che vogliono costruire sulla propria abitazione un impianto FV e che si mettono insieme per diminuire i costi e migliorare la qualità dell'intervento.

www.retenergie.it

retenergie

cooperativa elettrica di produttori e utilizzatori

“fra mezzi e fini
vi è la stessa
relazione che esiste
fra seme e albero,”
M. Gandhi

come ADERIRE

si può diventare SOCI SOVVENTORI di un determinato **piano di sviluppo**, partecipando così **ATTIVAMENTE** agli sviluppi della cooperativa:

- ✓ Partecipazione finanziaria: il minimo è 500 euro (10 quote)
- ✓ Partecipazione agli utili dell'attività, condividendo i rischi d'impresa



**Ad oggi la cooperativa conta circa 250 soci
e ha più di 350.000 € di capitale sociale**

www.retenergie.it

retenergie

cooperativa elettrica di produttori e utilizzatori

*“fra mezzi e fini
vi è la stessa
relazione che esiste
fra seme e albero,”
M. Gandhi*

quattro linee di SVILUPPO

- **fotovoltaico:** impianti su tetti - ATTIVATA
- **micro-idroelettrico:** centraline di taglia variabile - ATTIVATA
- **eolico:** generatori singoli o in campi, di piccola taglia
- **cogenerazione e biomasse:** in fase di discussione

retenergie

cooperativa elettrica di produttori e utilizzatori

“fra mezzi e fini
vi è la stessa
relazione che esiste
fra seme e albero,”
M. Gandhi

i nostri PROGETTI

impianti collettivi da fonti rinnovabili a
BASSO IMPATTO AMBIENTALE



Codice Etico

www.retenergie.it

retenergie

cooperativa elettrica di produttori e utilizzatori

*“fra mezzi e fini
vi è la stessa
relazione che esiste
fra seme e albero,”
M. Gandhi*

La Cooperativa ha diffusione nazionale, strutturata in

NODI LOCALI

- Nodo Veneto : fotovoltaico
- Nodo Emilia Romagna : idroelettrico + fotovoltaico
- Nodo Marche : fotovoltaico
- Nodo Piemonte : idroelettrico + fotovoltaico
- Nodo Liguria : fotovoltaico
- Nodo Lombardia : fotovoltaico

retenergie

cooperativa elettrica di produttori e utilizzatori

*“fra mezzi e fini
vi è la stessa
relazione che esiste
fra seme e albero,”
M. Gandhi*

gli UTILIZZATORI

la sfida progettuale è conciliare il ruolo di **produttori** con quello di **utilizzatori** chiudendo così un circolo

VIRTUOSO che parte dalla produzione arrivando fino all'utilizzo.

retenergie

cooperativa elettrica di produttori e utilizzatori



"fra mezzi e fini
vi è la stessa
relazione che esiste
fra seme e albero,"



Condizioni tecnico-economiche per la fornitura di energia elettrica

Convenzione SOCI COOPERATIVA RETENERGIE_web

Attività di vendita sul mercato libero
dell'Energia Elettrica - Offerta per la Casa

Listino Prezzi Trento (P.)
Listino espresso in euro a kWh

	Monoraria		Bioraria	
	F0	F1	F23	
BT	0,0700	0,0900	0,0610	

Validità offerta dal 01/09/2010 al 31/12/2010
Validità minima delle presenti condizioni: fino al 31/12/2011

Per Fasce Orarie si intendono i raggruppamenti orari indicati nella delibera AEEG n° 205/09 e s.m.. Per Perdite di rete si intende il coefficiente che esprime le perdite di energia elettrica sulle reti ai sensi della delibera AEEG 5/04 e s.m..

Ulteriori informazioni rilevanti

- La Convenzione "SOCI COOPERATIVA RETENERGIE_web" è fruibile per i Clienti con tipologia tariffaria "uso domestico" ubicati nella zona di mercato Nord (regioni Trentino Alto Adige, Lombardia, Veneto, Friuli Venezia Giulia, Piemonte, Valle d'Aosta, Liguria, Emilia Romagna).
- Il Listino Prezzi Trento fa riferimento al 3° trimestre 2010 e verrà aggiornato periodicamente sulla base delle variazioni in termini assoluti determinate dall'AEEG per la componente PE monoraria per utenze domestiche di cui alla del. ARG/el n° 205/09 e s.m. ed integrazioni al netto del coefficiente relativo alle perdite di rete, rispetto al valore della medesima componente del periodo precedente.
- Trenta S.p.A. fatturerà l'energia elettrica applicando il Listino Prezzi Trento, a cui saranno aggiunti i seguenti corrispettivi:
 - a) tariffa per il servizio di trasmissione; b) corrispettivo per il servizio di distribuzione (opzione tariffaria); c) tariffa per il servizio di misura; d) componente pari alla tariffa per il servizio di commercializzazione; e) componenti tariffarie A e UC e componenti di perequazione previste per il mercato di maggior tutela; f) perdite di rete; g) oneri di dispacciamento valorizzati come da mercato libero di cui alla delibera AEEG n° 111/06 e s.m.; h) oneri di bilanciamento di cui alla del. AEEG n° 111/06 secondo le modalità di cui all'art. 4 delle Condizioni Generali di Fornitura (CGF); i) imposte e tasse. I prezzi relativi ai punti a), b), c), d), e), f), seguono le condizioni economiche stabilite dalla delibera AEEG n° 348/07 e successive modifiche.
 - In deroga a quanto previsto all'art. 4 delle Condizioni Generali di Fornitura, Trenta S.p.A. si farà carico degli oneri derivanti dalla applicazione della Direttiva CEE 2003/87/CE e s.m. in materia di emissioni di CO₂. Ulteriori tributi e oneri ambientali al di fuori della normativa citata non sono da ritenersi inclusi. Gli oneri relativi all'art. 11 del d. lgs. 79/99 (cosiddetti CV) si intendono inclusi nel prezzo di fornitura sino alla data del 31/12/2010, successivamente alla quale verranno addebitati al Cliente secondo le modalità di cui all'art. 4 delle CGF.
 - Il prezzo biorario viene applicato solo in presenza di contatore elettronico telegestito atto a rilevare l'energia per ciascuna delle fasce orarie F1 (dalle 8.00 alle 19.00 dal lunedì al venerdì, escluse festività nazionali) e F23 (tutte le ore non comprese in fascia F1). Qualora non sussistano tali condizioni, ai consumi complessivi verrà applicato il prezzo monorario fino al momento di messa a disposizione dei dati di cui sopra (l'aggiornamento periodico del prezzo avverrà con le medesime modalità sopra indicate).
 - Durante il periodo di validità della Convenzione il cliente ha la facoltà di passare ad una nuova offerta Trenta tra quelle in corso di validità al momento della richiesta: la variazione avrà effetto a partire dal primo giorno del secondo mese successivo alla sottoscrizione del cambio offerta.

Servizi esclusivi previsti dall'offerta

L'adesione alla Convenzione prevede la registrazione automatica del Cliente al servizio web Bolletti@mail con inoltro esclusivo della fattura tramite web, e la fruizione del servizio NO STIMA, grazie al quale la fatturazione verrà eseguita sulla base di sole letture certe in caso di presenza di contatore elettronico telegestito e di messa a disposizione dei dati da parte del distributore competente. Qualora non venga resa disponibile a Trenta la lettura certa dei consumi, la fatturazione potrà avvenire in acconto sulla base di stime. In deroga a quanto previsto dall'art. 8 delle CGF ed in caso di presenza di contatore elettronico telegestito l'emissione delle fatture avverrà su base mensile.

L'adesione alla Convenzione per il Cliente la certificazione di provenienza dell'energia fornita da fonte rinnovabile (Certificazione RECS) e l'utilizzo del marchio registrato "Trenta Energia Rinnovabile" per l'intera durata contrattuale.

Trenta S.p.A. si riserva di effettuare la valutazione di solvibilità del Cliente, e di richiedere in caso di esito negativo il versamento di un deposito cauzionale in misura pari a quanto previsto dalla del. AEEG n° 200/99 e s.m..

Scadenza Pagamento: entro 20 gg fine mese da data fattura

Modalità di Pagamento: RID

Con la presente firma il sottoscritto dichiara di accettare ed approvare incondizionatamente tutte le clausole del presente allegato.

Per qualsiasi comunicazione e per maggiori informazioni relative alla Convenzione "SOCI COOPERATIVA RETENERGIE_web" il Cliente può rivolgersi al numero verde 800.99.00.78 (lunedì-giovedì 8:00-20:00; venerdì 8:00-14:00), alla casella di posta offerte@trenta.it oppure presso gli sportelli commerciali di Trenta presenti sul territorio (Arco, Riva del Garda, Trento, Rovereto, Pergine Valugana, Mezzolombardo, Borgo Valsugana, Predazzo, Tione e Tuenno) o consultare il sito www.trenta.it.

Giorno / Mese / Anno

Firma

retenergie

Numero Verde
800 99 00 78

trenta

VIA FERSINA, 23 - 38123 TRENTO www.trenta.it

Trenta SpA - Società a partecipazione di Trenta Energia SpA - Cap. Sociale € 10.000.000,00 - Codice di Registro Imprese n° 01838280461
Codice di Commercio n° 01838280461 - Numero Verde 800.99.00.78 - P.IVA n° 01838280461

SOCI COOPERATIVA
RETENERGIE_web

Codice offerta: 00CE2-10_EE

pag. 1 di 7

www.retenergie.it



Abbiamo deciso di proporre
come fornitore di elettricità ai nostri soci
perché



Dolomiti
energia

è parte del Gruppo Dolomiti Energia controllato da **soggetti pubblici** della Provincia di Trento*



vende ai propri clienti energia prodotta da **impianti fotovoltaici e idroelettrici** appartenenti a società della capogruppo**



potrà vendere anche l'energia prodotta dalla Cooperativa dal momento in cui i nostri impianti saranno in funzione



Certificata
RECS

è accreditata nel registro degli operatori aderenti al sistema di certificazione europea **RECS** (Sistema di Certificazione dell'Energia Rinnovabile)



sostiene il **mondo cooperativistico** attraverso accordi con cooperative elettriche del nord Italia



partecipa insieme alla cooperativa alla costituzione di un fondo per lo sviluppo di **progetti sociali e ambientali scelti e votati dall'assemblea di retenergie**

VANTAGGI SOCIO

l'energia consumata è energia rinnovabile certificata RECS

la tariffa in convenzione è più conveniente rispetto ai prezzi dell'Autorità dell'Energia
sarà possibile effettuare un conguaglio economico annualmente deciso dall'assemblea
sulle bollette dei soci

Trenta fornirà un rapporto annuale sulle nostre cessioni ed i consumi dei nostri soci
potremo organizzare degli incontri tematici e visite presso i loro impianti

* Il gruppo Dolomiti Energia è controllato indirettamente o direttamente da comune di Trento, comune di Rovereto e provincia di Trento; tra i soci è presente A2A con una quota di minoranza (7,9%), una parte delle azioni sono distribuite tra vari soci privati.

** Dal Bilancio 2009 si evidenzia che il gruppo Dolomiti Energie nel 2009 ha prodotto 2265 GWh di elettricità, di cui 1986 GWh di origine idroelettrica (80,7%), e ne ha venduti 1828 GWh ai propri clienti residenziali.

“fra mezzi e fini
vi è la stessa
relazione che esiste
fra seme e albero,”
M. Gandhi

Cosa rappresenta per noi RETENERGIE



Un **nuovo modello** di partecipazione in un settore complesso e problematico come quello della produzione di energia



Il rifiuto della **logica della delega** in un settore con ripercussioni pesantissime in ambito

Economico

Politico

Sociale

retenergie

cooperativa elettrica di produttori e utilizzatori

“fra mezzi e fini
vi è la stessa
relazione che esiste
fra seme e albero,”
M. Gandhi

gli impianti e le proposte di Retenergie

www.retenergie.it

retenergie

cooperativa elettrica di produttori e utilizzatori

*“fra mezzi e fini
vi è la stessa
relazione che esiste
fra seme e albero,”
M. Gandhi*

Impianto fotovoltaico da 50 kW ITIS “M. Del Pozzo” Cuneo

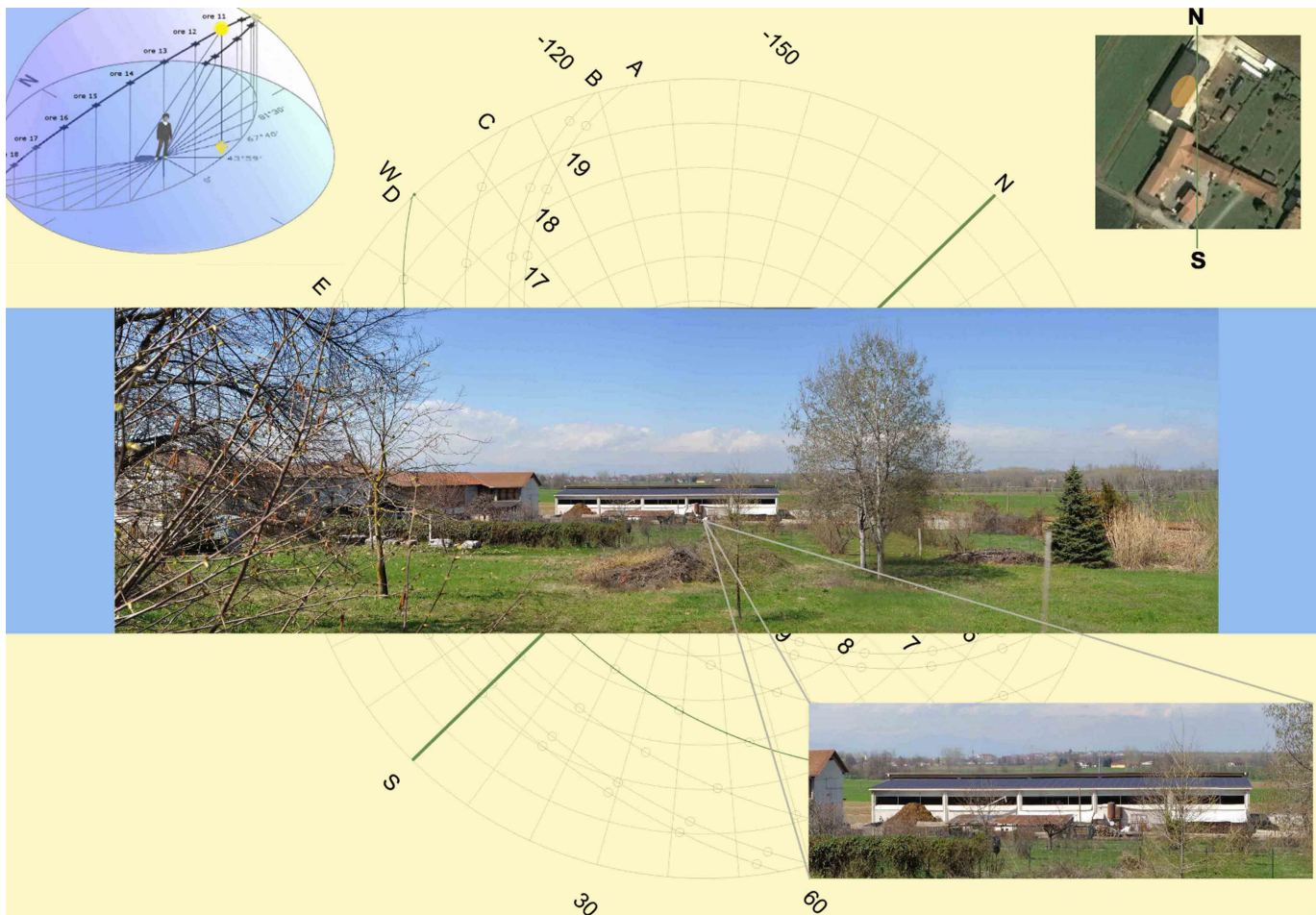


www.retenergie.it

retenergie

cooperativa elettrica di produttori e utilizzatori

*“fra mezzi e fini
vi e' la stessa
relazione che esiste
fra seme e albero,”
M. Gandhi*



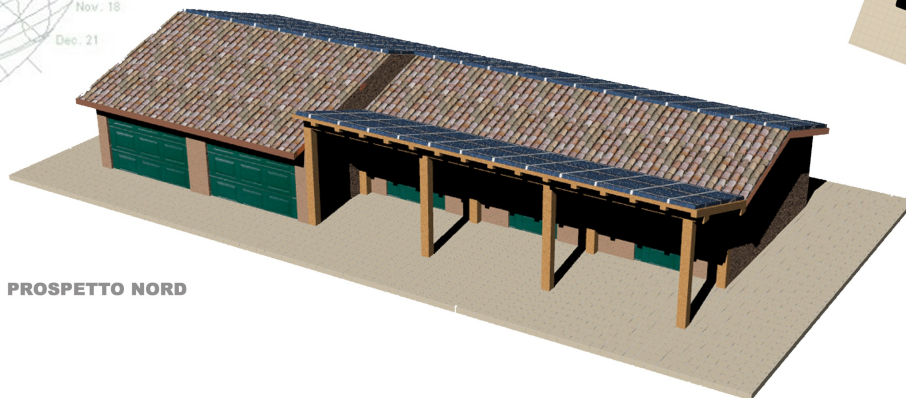
Impianto
fotovoltaico **30 Kw**
Azienda Agricola
Benevaggenna (CN)

retenergie

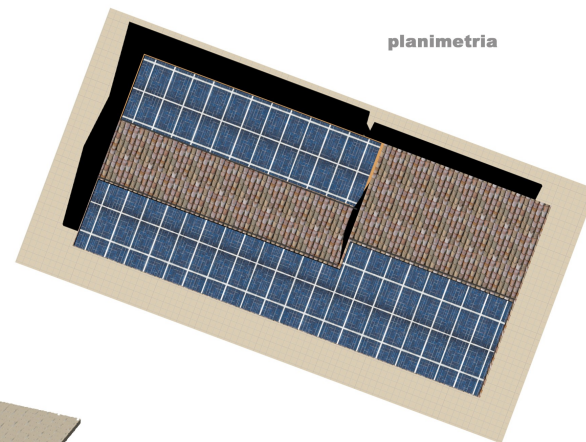
cooperativa elettrica di produttori e utilizzatori

*“fra mezzi e fini
vi e' la stessa
relazione che esiste
fra seme e albero,”
M. Gandhi*

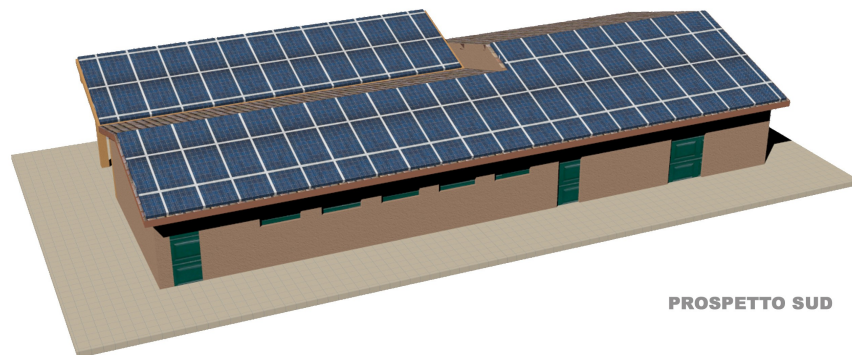
IMPIANTO FOTOVOLTAICO 15 kWp SAVIGNO - BOLOGNA



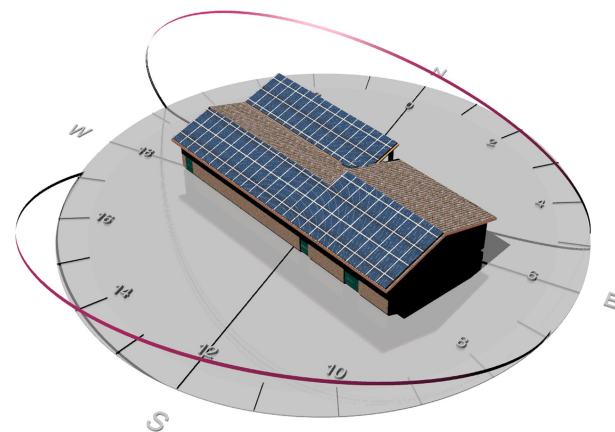
PROSPETTO NORD



planimetria



PROSPETTO SUD



www.retenergie.it

retenergie

cooperativa elettrica di produttori e utilizzatori

*“fra mezzi e fini
vi è la stessa
relazione che esiste
fra seme e albero,”
M. Gandhi*

Impianto fotovoltaico da 20 kW su pensiline Montoggio – GE -

- Parcheggio
- Pensiline fotovoltaiche



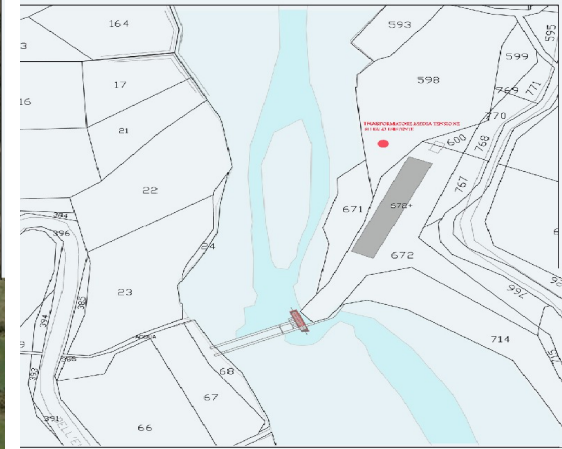
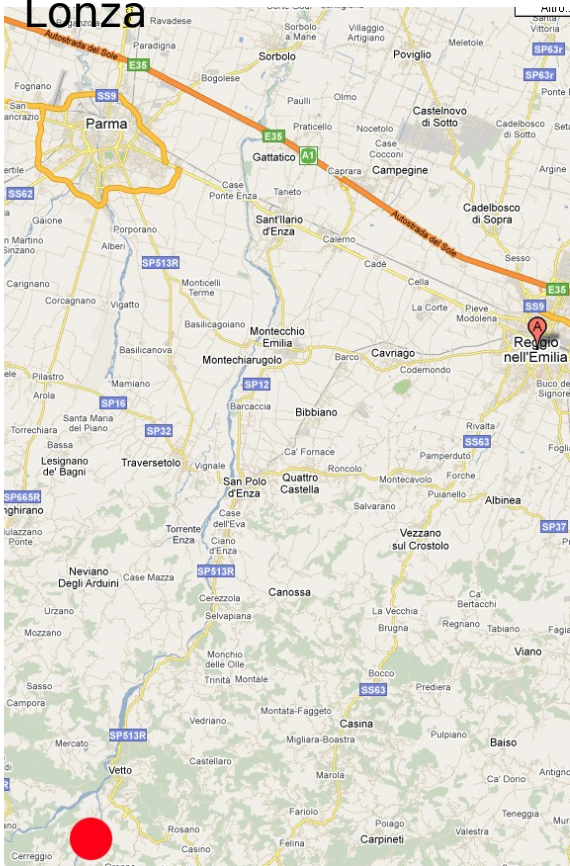
retenergie

cooperativa elettrica di produttori e utilizzatori

*“fra mezzi e fini
vi è la stessa
relazione che esiste
fra seme e albero,”
M. Gandhi*

Impianto idro - vite a
coclea 75 Kw - torrente

Lonza

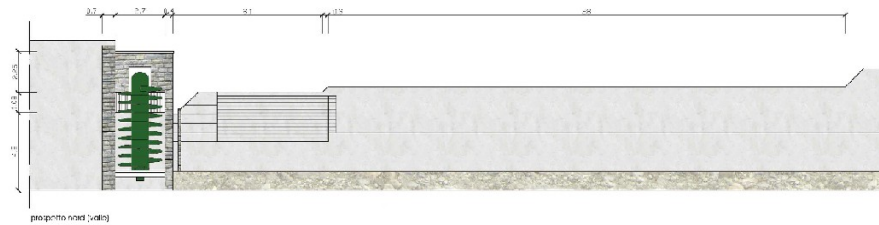


www.retenergie.it

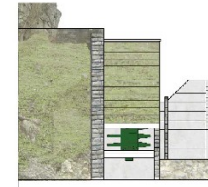
retenergie

cooperativa elettrica di produttori e utilizzatori

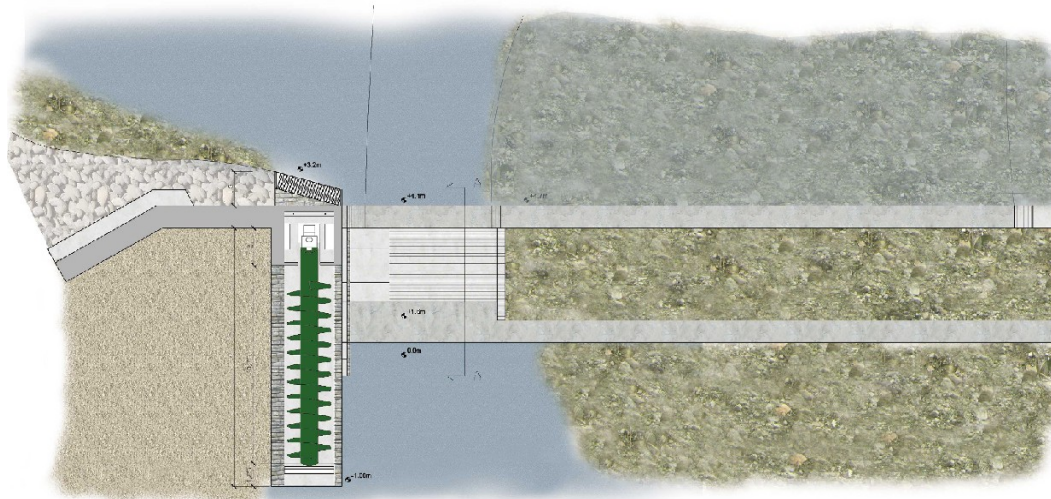
*“fra mezzi e fini
vi e' la stessa
relazione che esiste
fra seme e albero,”
M. Gandhi*



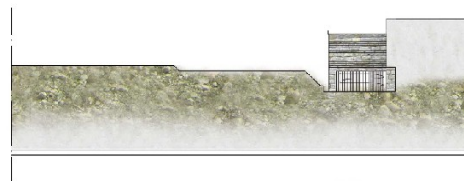
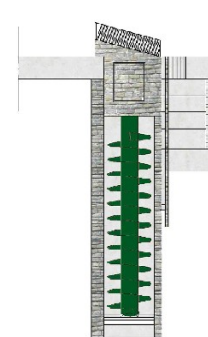
prospetto nord (dini)



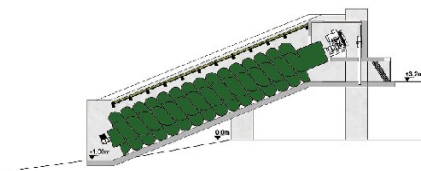
prospetto nord con copertura a tetto verde



sezione



prospetto s. est (pino)



sezione impianto

www.retenergie.it

retenergie

cooperativa elettrica di produttori e utilizzatori

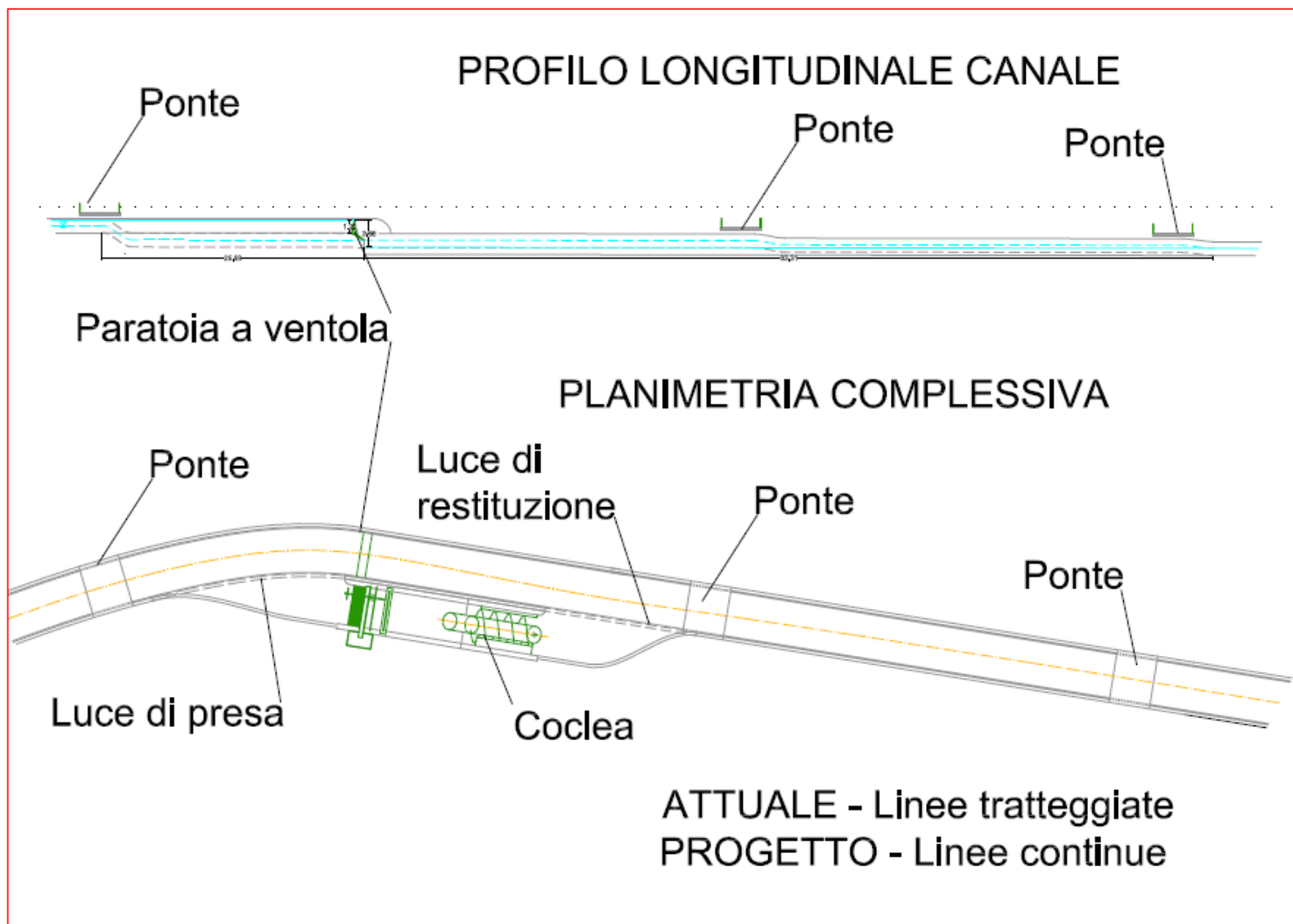
*“fra mezzi e fini
vi è la stessa
relazione che esiste
fra seme e albero,”
M. Gandhi*



Impianto a **coclea** da 115 Kw
lungo un canale irriguo

Benevagenna (CN)

www.retenergie.it



Potenzialità produttive:

- Cuneo e Benevagienna kWh 91200
 - Bologna kWh 16500
 - Montoggio kWh 24000
 - Totale fotovoltaico kWh 131700
 - Totale idroelettrico kWh 660000
-
- **791700 kWh/anno : 3000 kWh = 263 famiglie**

retenergie

cooperativa elettrica di produttori e utilizzatori

“fra mezzi e fini
vi è la stessa
relazione che esiste
fra seme e albero,”
M. Gandhi

i nostri **CONTATTI**

info@retenergie.it

soci@retenergie.it

progetti@retenergie.it

Per i nodi regionali:

“nome della regione”@retenergie.it

RETENERGIE SOCIETA' COOPERATIVA

Via Marene 18/B 12045 Fossano (CN)

Partita IVA 03248370045 - ALBO SOCIETA' COOPERATIVE numero: A195808

www.retenergie.it