

**LABORATORIO DI COSTRUZIONE
 DELL'ARCHITETTURA 1
 A.A. 2008-2009**

LABORATORIO PRATICO TECNICHE IN CRUDO PER STRATIGRAFIE MURARIE

C/o Cento Ecologico di Granara - 27-28 maggio 2009

**Prima giornata: mercoledì 27 maggio 2009
 PREPARAZIONE MESCOLE E STRUTTURE SCALA 1:1**



h.9.00-13.00 (cantiere)

- VISITA AL CENTRO ECOLOGICO (ing. Sabbadini)
- PREPARAZIONE MESCOLE PER TERRA ALLEGGERITA :
 TERRA PAGLIA
 TERRA LEGNO...
- PREPARAZIONE MESCOLE PER INTONACI E INTONACI SPECIALI

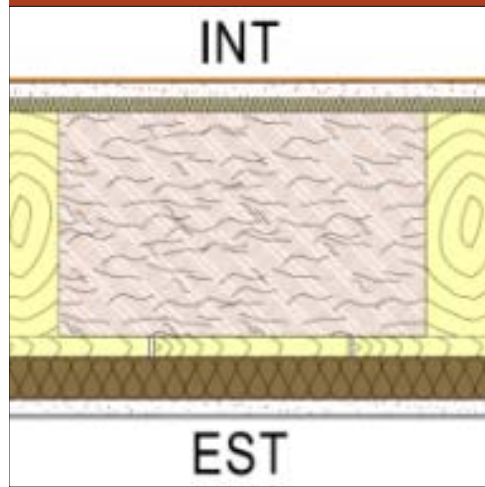
h.13.00-14.00 pausa pranzo

h.14.00-18.00 (cantiere)

- PREPARAZIONE STRUTTURE

h.18.30-19.30 (lezione approfondimento)

**Seconda giornata: giovedì 28 maggio 2009
 REALIZZAZIONE MAQUETTE STRATIGRAFIE MURARIE SCALA 1:1**



h.9.00-13.00 (cantiere)

- MESSA IN OPERA IMPASTI E ELEMENTI PFB IN TERRA CRUDA
- REALIZZAZIONE PARETE DI ACCUMULO IN MATTONI CRUDI

h.13.00-14.00 pausa pranzo

h.14.00-18.00 (cantiere)

- MESSA IN OPERA FINITURE
- REALIZZAZIONE E COMPLETAMENTO MODELLI



PRESENTAZIONE

Contenuti:

LABORATORIO FINALIZZATO ALLA REALIZZAZIONE DI DIVERSI ABACCHI PER STRATIGRAFIE MURARIE IN RIFERIMENTO ALLE PARETI PROGETTATE DAI SINGOLI STUDENTI ALL'INTERNO DEL LABORATORIO DI COSTRUZIONE DELL'ARCHITETTURA 1

Luogo: Centro Ecologico Granara – www.granara.org

recapiti: ing. Sabbadini Dario cell. 339 1773247

Organizzatori laboratorio pratico: arch. Mina Bardiani

- 1) dotarsi di vestiario da lavoro, obbligo scarpe antiinfortunistiche
- 2) Portare telai strutture da montare durante il laboratorio, trapani avvitatori e il necessario per la struttura base

RIFERIMENTI COSTI E ADESIONI

COSTO STAGE FORMATIVO 75€PER 2 GIORNI DI SEMNARIO

COSTO VITTO E ALLOGGIO A GIORNO: 20€(tramite tesseramento al Centro Ecologico)

COSTO SOLO VITTO A GIORNO 10€

(per chi volesse pernottare in tenda o alloggiare in agriturismi vicini)

PRAEDESIONE 25€ENTRO 16.04.2009

RIFERIMENTI ABACHI STRATIGRAFIE MURARIE DA REALIZZARE

SISTEMI MODULARI PORTANTI IN LEGNO

Sistema Steko

Sistema Legnolego



SISTEMI INTELAIATI CON STRUTTURA IN LEGNO E TAMPONAMENTO IN TERRA CRUDA

Terra-paglia

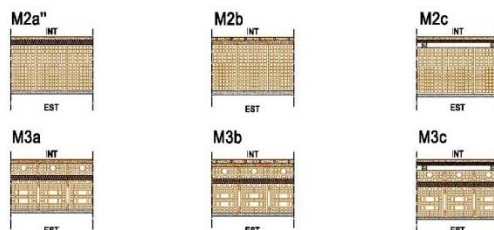
Mattone in pasta molle



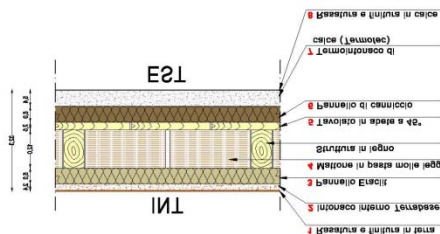
SISTEMI PORTANTI IN LATERIZIO ALVEOLARE

Laterizio alveolare porizz.

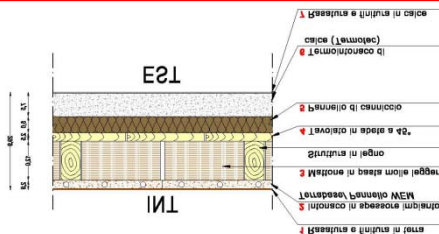
Laterizio alveolare-Biotris



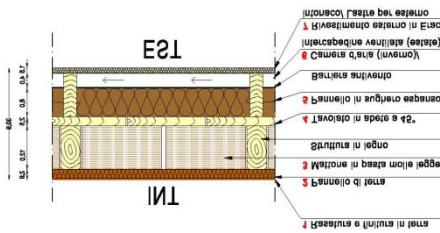
L4a



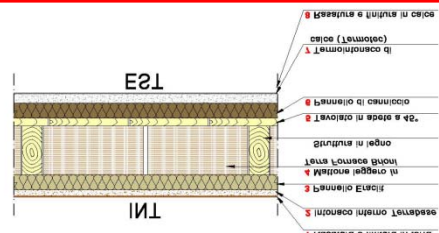
L4b



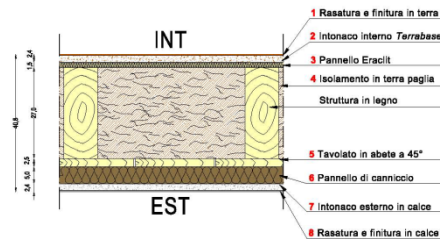
L4c



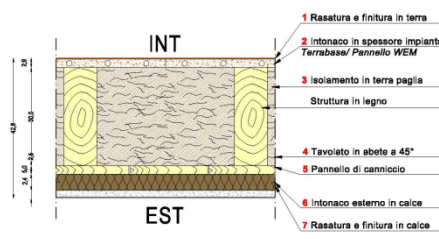
L4d



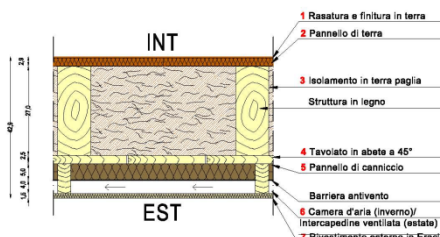
L3a



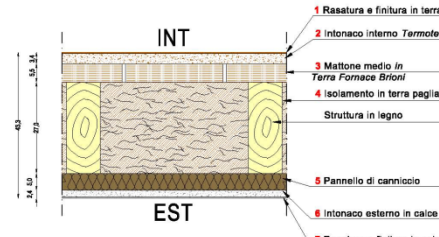
L3b



L3c



L3d





[Home](#) [Villaggio](#)

[Villaggio](#)

[Educazione ambientale](#)

[Teatro](#)

[Granaio](#)

[Tecnologie appropriate](#)

[Newsletter](#)

[Forum](#)

ACCESSO

Username

Password

Ricordami

[Password dimenticata?](#)

Villaggio ecologico di Granara

per contatti: villaggio@granara.org

Granara è un luogo affascinante e solare e la sua bellezza non dipende da noi che lo stiamo ripopolando lentamente: è una sua dote naturale. Con noi è diventato un luogo del sogno, della ricerca e della sperimentazione. Un cantiere aperto, un insieme di case e di persone, un intreccio di attività e di associazioni operose. E' un luogo dove comandano la natura e i suoi elementi, anche quando vorremmo che non fosse così. E' un luogo del fare, ma anche dell'oziare, dell'organizzazione, ma anche della confusione. Insomma è un luogo che val la pena visitare, anzi conoscere.

[Approfondisci: articolo Aam terranuova](#)

[Approfondisci: articolo Guida agli ecovillaggi](#)

[Approfondisci: articolo repubblica on line](#)



Agriturismo vicini a Granara (Valmozzola, PR)

Agriturismo / Camere Convenzionati:

“Osteria I toscani”, Località Arzola, Borgotaro, tel. 0525.90440.

prezzo-base 20 Euro a persona al giorno (25 con la colazione)

Gestori: Luca Moretti, Isabella, Cristina

A 15-20 minuti in auto da Granara

- “La Gerbina”, Valmozzola, tel. 0525.67110

info@gerbina.com www.gerbina.com

prezzo-base: 35 Euro a persona al giorno

A dieci minuti in auto da Granara

Altri Agriturismo:

- “Di Alfieri”, località Costella di S. Pietro, Borgotaro, tel. 0584.791957.

Due case autonome, 11/12 posti letto.

- “Paradiso dei gatti”, località S. Martino, Borgotaro, tel. 0525.99604, www.paradisodeigatti.it, e-mail grazia@paradisodeigatti.it

Agriturismo vegetariano, 5 camere, 15 posti letto.

- “Azienda Agricola La Prea”, località S. Pietro, Borgotaro, tel. 0525.96590

6 posti letto.

- “New green valley”, località Fenaroli di Porcigatone, tel. 0525.998183.

5 camere, 12 posti letto.

- “Azienda Agrituristica Vadonnino”, località S. Pietro, Borgotaro, tel. 0525.90950,

www.vadonnino.com

5 appartamenti indipendenti, 24 posti letto